

# Високо налягане в реактор

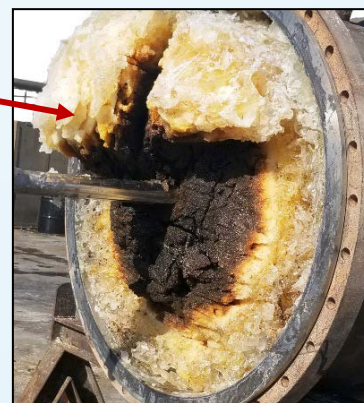
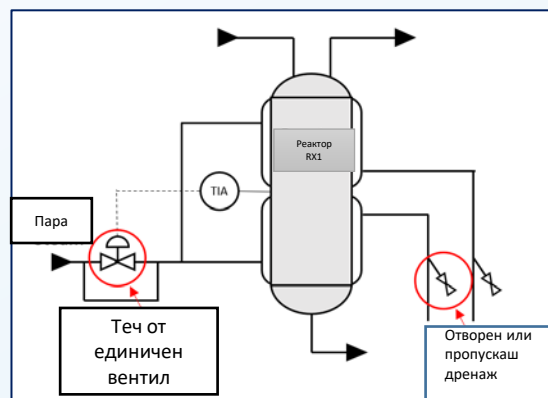


EPSC Learning Sheet December 2021

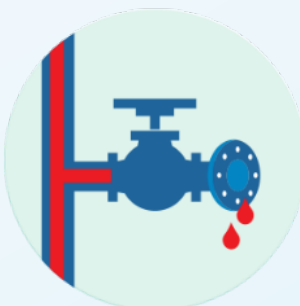
EPSC

## Какво се случи:

Реакторът е бил байпасиран за по-дълъг период без източване на разтвора от изоцианат. Парата е изтекла през затворен контролен клапан към кожуха на реактора. Температурата се е повишила и останалият материал започнал да полимеризира, което довело до високо налягане и запушване



Основи на  
технологичната  
безопасност:  
Приложи двойна  
изолация



## Насоки:

- Не разчитайте на един вентил за изолиране на оборудването.
- Потоците на пара са ерозивни и парните вентили могат да пропуснат. Проверете критичните парни клапани за течове.
- Изтичането на пара е продължило да тече поради отворен изпускателен клапан към пода, това не е било забелязано. Задавайте въпроси при течове на пара.
- Изпразнете реактора, когато е байпасиран за по-дълъг период от време.
- Запознайте се с реактивността на химикалите, които са останали.
- Продължете да наблюдавате температурата и налягането на процесните системи, които остават свързани и съдържат химикали

**Не разчитайте на един вентил за изолация**